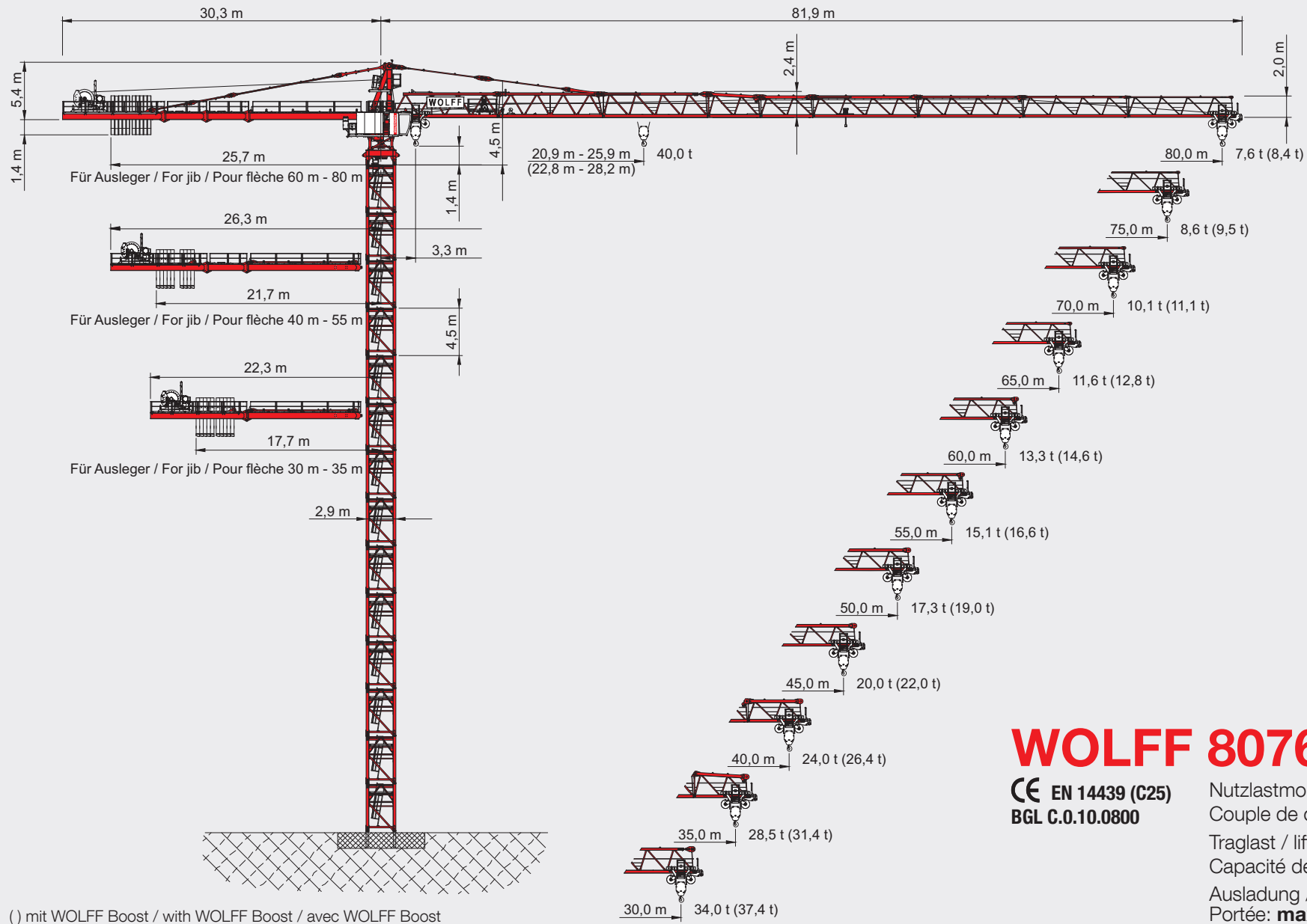


# WOLFFKRAN



## WOLFF 8076 Compact

CE EN 14439 (G25)  
BGL C.0.10.0800

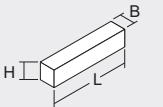
Nutzlastmoment / load moment /  
Couple de charge: **max. 10360 kNm**

Traglast / lifting capacity /  
Capacité de levage: **max. 40,0 t**

Ausladung / jib radius /  
Portée: **max. 80,0 m**

( ) mit WOLFF Boost / with WOLFF Boost / avec WOLFF Boost

WOLFF 8076 Compact Kolli Liste - Colli List - Liste de colisage - (Drehteil 80 m / Slewing part 80 m / Partie tournante 80 m)									
Pos. Pos.	Stck. Pce. Pcs.	Beschreibung / Description / Description	Kolli / Colli / Colis	L [m] Length Longueur	B [m] Width Largeur	H [m] Height Hauteur	Gewicht [kg] Weight Poids	Volumen [m <sup>3</sup> ] Volume Volume	
1	1	Turmspitze mit TV 29 Sput komplett / Tower head section with TV 29 connection complete / Tête de fût avec raccordement TV 29 complet		9,74	3,12	3,55	28230	107,88	
	1	Turmspitzenoberteil inkl. Abspannungen / Tower head section upper part incl. braces / Partie supérieure de la tête de fût incl. haubans		4,75	2,27	2,87	7860	30,95	
	1	Turmspitzenunterteil mit TV 29 Sput / Tower head section lower part with TV 29 connection / Partie inférieure de la tête de fût avec raccordement TV 29		6,07	3,12	3,55	20370	67,23	
2	1	Führerhausstation / Driver's cab with suspension / Cabine avec fixation		6,57	2,23	3,53	3755	51,72	
3	1	Gegenauslegerstück 1 inkl. Abspannungen / Counterjib section 1 incl. braces / Section de contreflèche 1 incl. haubans		11,74	2,30	2,00	11720	54,00	
4	2	Gegenauslegerstück 2 / Counterjib section 2 / Section de contreflèche 2		4,25	2,30	2,00	3210	19,55	
5	1	Gegenauslegerstück 3 / Counterjib section 3 / Section de contreflèche 3		9,81	2,30	2,00	7780	45,13	
6	1	Hubwinde Hw 40132 FU inkl. 2. Bremse / Hoist winch Hw 40132 FU incl. 2nd brake / Treuil de levage Hw 40132 FU incl. 2 <sup>e</sup> frein (Hubseil 220 m / Hoist rope 220 m / Câble de levage 220 m)		3,42	2,73	2,22	12435 (1150)	20,73	
7	1	Ausbaukran mit Schwenkausleger / Auxiliary crane with hinged cantilever / Grue de démontage avec flèche pivotante		3,21	2,45	0,37	295	2,91	
8	1	Hubseilunterstützung / Hoist rope support / L'assistance de câble de levage		1,81	1,51	1,75	210	4,78	
9	1	Auslegerstück 1 mit WOLFF Schild / Jib element 1 with WOLFF sign / Élément de flèche 1 avec panneau WOLFF		10,39	2,01	2,79	9385	58,27	
10	1	Auslegerstück 2 / Jib section 2 / Section de flèche 2		10,34	1,82	2,46	7495	46,29	
11	1	Auslegerstück 3 / Jib section 3 / Section de flèche 3		10,51	1,82	2,48	7140	47,44	
12	1	Auslegerstück 4 / Jib section 4 / Section de flèche 4		5,52	1,82	2,48	2775	24,92	
13	1	Auslegerstück 5 / Jib section 5 / Section de flèche 5		5,51	1,82	2,17	2510	21,76	
14	1	Auslegerstück 6 / Jib section 6 / Section de flèche 6		10,50	1,82	2,16	3825	41,28	
15	1	Auslegerstück 7 / Jib section 7 / Section de flèche 7		10,47	1,82	2,13	3150	40,59	
16	1	Auslegerstück 8 / Jib section 8 / Section de flèche 8		10,45	1,82	2,11	1985	40,13	
17	1	Auslegerstück 9 / Jib section 9 / Section de flèche 9		10,38	1,82	2,08	1430	39,30	
18	1	Wartungspodest Katzfahrwerk / Maintenance podest trolley drive / Plateforme de maintenance du mécanisme de roulement du chariot		2,79	0,78	1,21	220	2,63	
19	1	Auslegerabspannung / Jib brace / Hauban de flèche		8,32	2,63	0,43	6050	9,43	
20	1	Seilwirbeltraverse / Rope swivel crossbeam / Traverse à émerillon		1,22	1,85	1,65	425	3,72	
21	1	Laufkatze LK 40 mit Wartungskorb / Trolley LK 40 with maintenance cage / Chariot LK 40 avec nacelle de maintenance		2,70	2,60	2,27	1960	15,94	
22	1	Unterflasche U 40 / Hook block U 40 / Moufle à crochet U 40		1,89	0,90	0,40	1500	0,68	
23	1	Wartungspodest Drehrahmen / Maintenance platform / Plateforme de maintenance châssis d'orientation		2,28	1,05	2,51	480	6,02	
24	1	Podest Turmspitze / Platform tower head section / Plateforme de tête de fût		2,66	0,82	1,42	265	3,10	
25	1	Gegengewicht 2,7 t / Counterweight 2,7 t / Contrepoids 2,7 t		2,28	1,41	0,36	2700	1,16	
26	8	Gegengewicht 4,7 t / Counterweight 4,7 t / Contrepoids 4,7 t		3,85	1,41	0,36	4700	1,95	



Maße Kollliste /  
Dimensions colli list /  
Dimension Liste de colisage

Standard LKW /  
Standard Truck /  
Camion ordinaire x 12\*

Sondertransport /  
Special transport /  
Transports spéciaux x 1\*

\* Drehteil 80 m EXW /  
\* Slewing part 80 m EXW /  
\* Partie tournante 80 m EXW

HINWEIS! Geklammerte Gewichtsangaben müssen zu den Angaben der jeweiligen Bauteile addiert werden. /

NOTICE! Bracketed weights must be added to their associated components. /

REMARQUE! Les poids indiqués entre parenthèses doivent être ajoutés aux données des sous-ensembles respectifs.

Technische und inhaltliche Änderungen sind vorbehalten. / All rights reserved regarding technical and content changes. / Sous réserve de modifications techniques et de fond.

WOLFFKRAN GmbH  
Austraße 72  
74076 Heilbronn  
Germany  
Tel. +49 7131 9815-0  
Fax +49 7131 9815-355  
info@wolffkran.de

